



1	Modélisation de pandémie
---	--------------------------

Pendant la pandémie de covid-19, entre août 2020 et août 2021, quatre pays européens ont connu des pics de mortalité comparables, comme le montre la **Figure 1**. Ces pics semblent obéir à une fonction du type $f(x) \approx x^2 \cdot e^{-x^2}$, comme le montre la **Figure 2**.

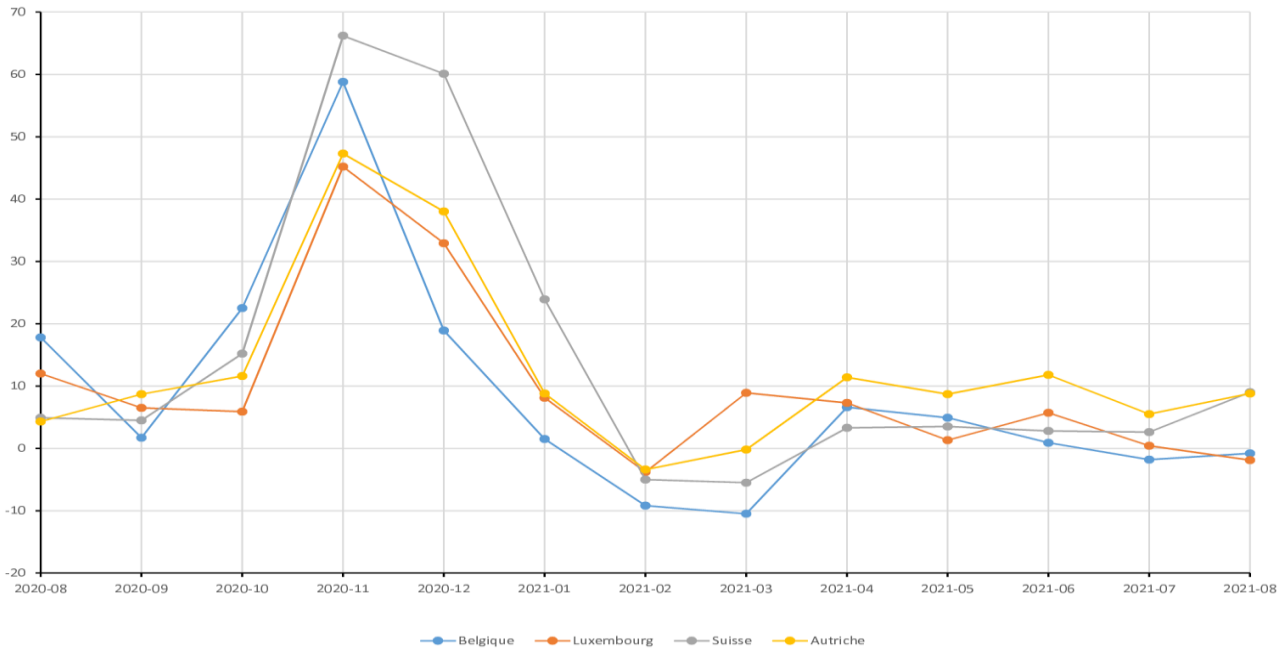


Figure 1 : excès de mortalité dans quatre pays européens, en pourcent par mois.

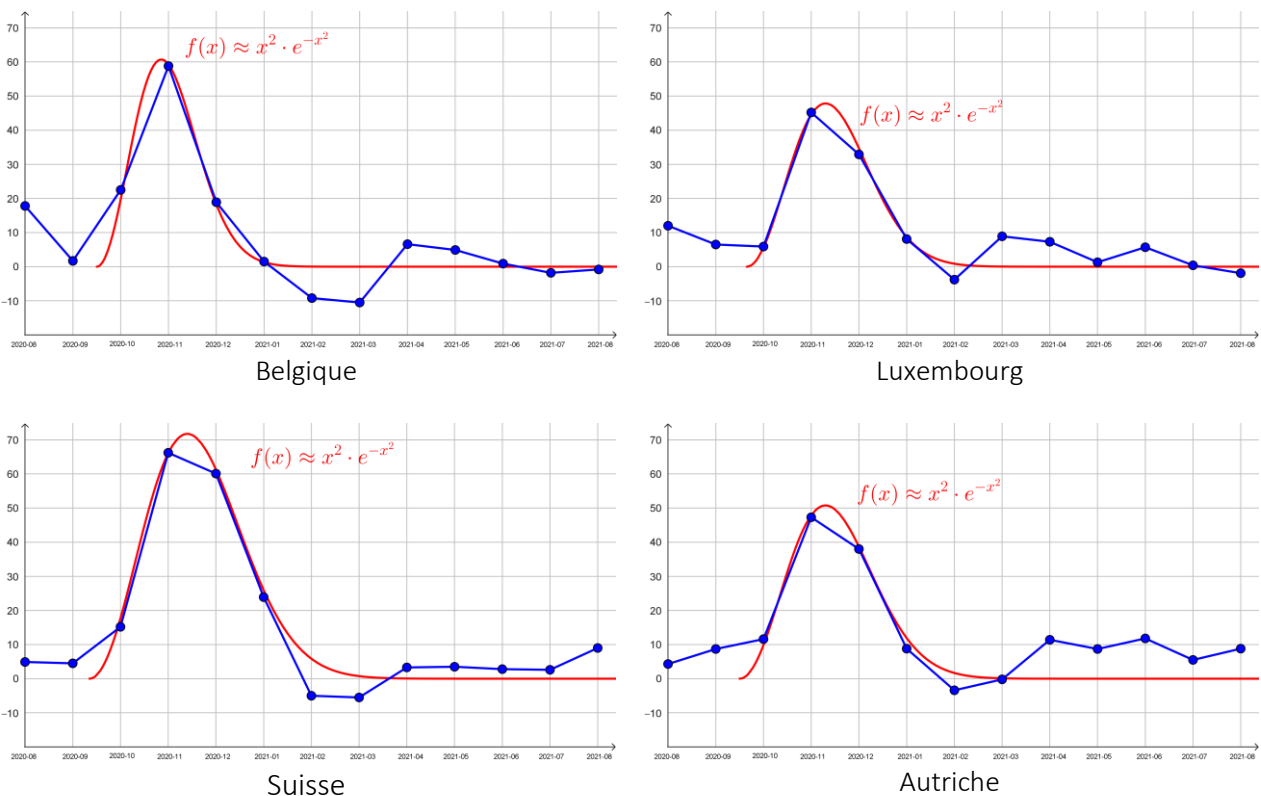


Figure 2 : ajustement des données à une fonction de type $f(x) \approx x^2 \cdot e^{-x^2}$.